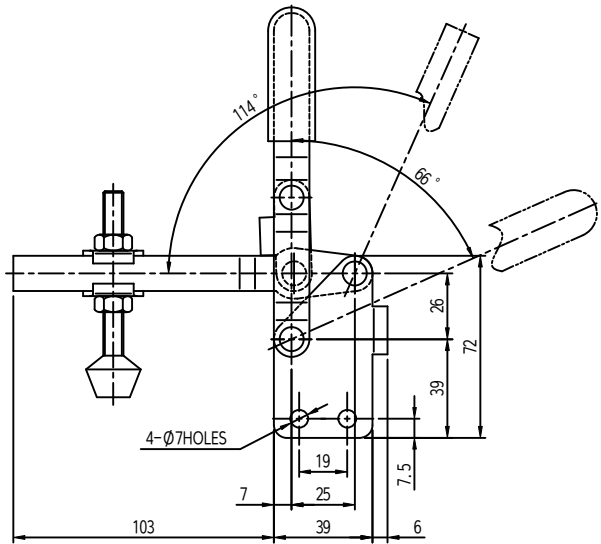
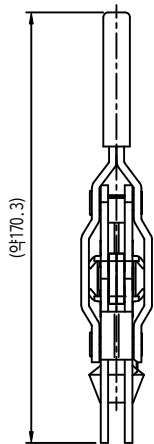
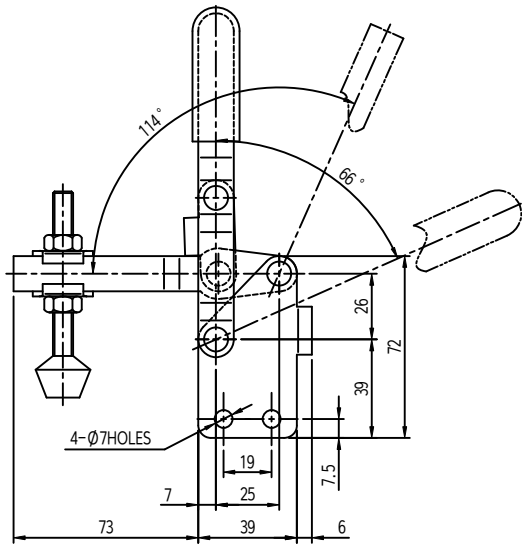
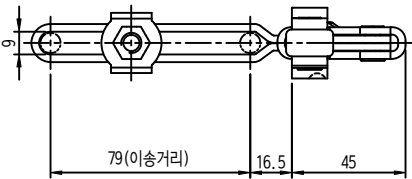
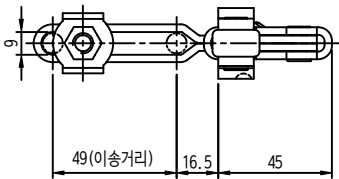


구분	구분
구분	구분
구분	구분

MARK	DATE	DETAIL OF REVISION	CHECK	APP.



KWL-018-11S

KWL-018-12S

- 주요  
1. 샘플송인독한종양산할것.  
2. 제품조립시작업자가상해를입지않도록날카로운부위를제거한다.  
3. 치사하지않은R은자연R로한다.  
4. 기타제한사항은설계자와협의한다.

구분	구분	구분	구분
구분	구분	구분	구분
구분	구분	구분	구분

구분	구분	구분	구분	구분	구분	구분	구분
구분	구분	구분	구분	구분	구분	구분	구분
구분	구분	구분	구분	구분	구분	구분	구분

광원엔지니어링  
KWANG ENGINEERING